

# Universal Indoor Blind

version A1 | A2 | MAX25 | A4 | A5 | A6

Catalogue | Katalog

**2017**

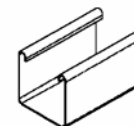
Page | seite | strana

**1****262 110****Head rail 25x25 white****Oberleiste 25x25mm weiss - RAL 9003****Horní nosič 25x25mm bílý**

length of profile 4000mm

Profillänge 4000mm

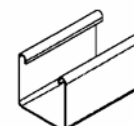
délka profilů 4000mm

Packing | Packung | balení **200** lmWeight | Gewicht | váha **51,80** kg**standard****262 423****Head rail 25x25 silver****Oberleiste 25x25mm silber - RAL 9006****Horní nosič 25x25mm stříbrný hladký**

length of profile 4000mm

Profillänge 4000mm

délka profilů 4000mm

Packing | Packung | balení **200** lmWeight | Gewicht | váha **51,80** kg**standard**

# Universal Indoor Blind

version A1 | A2 | MAX25 | A4 | A5 | A6

Catalogue | Katalog

**2017**

Page | seite | strana

**2****363 110****Bottom rail 19mm white****Unterleiste C-19mm weiss - RAL 9003****Spodní nosič C-19mm bílý**

length of profile 4000mm

Profillänge 4000mm

délka profilů 4000mm

Packing | Packung | balení **200** lmWeight | Gewicht | váha **28,20** kg**standard****363 423****Bottom rail 19mm silver****Unterleiste C-19mm silber - RAL 9006****Spodní nosič C-19mm stříbrný hladký**

length of profile 4000mm

Profillänge 4000mm

délka profilů 4000mm

Packing | Packung | balení **200** lmWeight | Gewicht | váha **28,20** kg**standard**

**Universal Indoor Blind**

version A1 | A2 | MAX25 | A4 | A5 | A6

Catalogue | Katalog

**2017**

Page | seite | strana

**3**

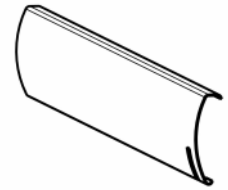
**263 082 \* Cover MAX25 light beige - RAL 1011**  
**Abdeckung MAX25 beige - RAL 1011**  
**Krycí lišta - MAX25 béžová**

Packing | Packung | balení **32** lmWeight | Gewicht | váha **3,12** kg

length of profile 3200mm

Profillänge 3200mm

délka profilů 3200mm

**alternativ**

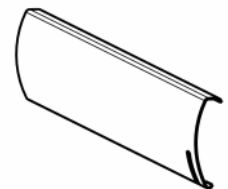
**263 110 Cover MAX25 white - RAL 9003**  
**Abdeckung MAX25 weiss - RAL 9003**  
**Krycí lišta - MAX25 bílá**

Packing | Packung | balení **32** lmWeight | Gewicht | váha **3,12** kg

length of profile 3200mm

Profillänge 3200mm

délka profilů 3200mm

**standard**

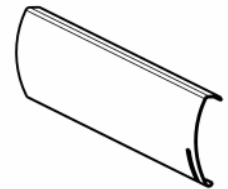
**263 199 \* Cover MAX25 dark grey - RAL 7011**  
**Abdeckung MAX25 dunkelgrau - RAL 7011**  
**Krycí lišta - MAX25 tmavě šedá - RAL 7011**

Packing | Packung | balení **32** lmWeight | Gewicht | váha **3,12** kg**new**

length of profile 3200mm

Profillänge 3200mm

délka profilů 3200mm

**alternativ**

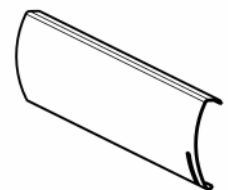
**263 411 Cover MAX25 brown - RAL 8014**  
**Abdeckung MAX25 braun - RAL 8014**  
**Krycí lišta - MAX25 hnědá**

Packing | Packung | balení **32** lmWeight | Gewicht | váha **3,12** kg

length of profile 3200mm

Profillänge 3200mm

délka profilů 3200mm

**standard**

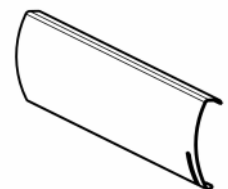
**263 423 Cover MAX25 silver - RAL 9006**  
**Abdeckung MAX25 silber - RAL 9006**  
**Krycí lišta - MAX25 stříbrná hladká**

Packing | Packung | balení **32** lmWeight | Gewicht | váha **3,12** kg

length of profile 3200mm

Profillänge 3200mm

délka profilů 3200mm

**standard**

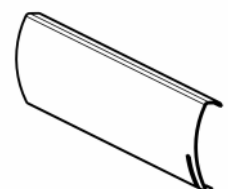
**263 438 \* Cover MAX25 light brown - RAL 8003**  
**Abdeckung MAX25 hellbraun - RAL 8003**  
**Krycí lišta - MAX25 světle hnědá**

Packing | Packung | balení **32** lmWeight | Gewicht | váha **3,12** kg

length of profile 3200mm

Profillänge 3200mm

délka profilů 3200mm

**alternativ**

# Universal Indoor Blind

version A1 | A2 | MAX25 | A4 | A5 | A6

Catalogue | Katalog

**2017**

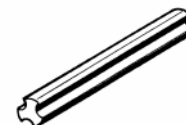
Page | seite | strana

**4**

**269 000**    **Aluminium tilt rod 3 way for 25x25, MAX25**  
**Achse 3-Nut (25x25, MAX25)**  
**Osa trojhranná hliníková (25x25., MAX25)**

Packing | Packung | balení    **300** lm  
Weight | Gewicht | váha    **15,20** kg

Length of tilt rod 4000mm  
Profillänge 4000mm  
délka profilů 4000mm

**standard**

**369 001**    **Tilt rod D-shaft 4mm**  
**Wendeachse halbrund 4mm**  
**Osa půlkulatá 4mm alternativní**

Packing | Packung | balení    **400** lm  
Weight | Gewicht | váha    **30,00** kg

Length of tilt rod 4000mm  
Profillänge 4000mm  
délka profilů 4000mm

**standard**

**669 000**    **Steel hexagonal rod 6mm zinc plated**  
**Wendeachse 6-kant 6mm vz**  
**Osa 6-ti hran 6mm pozinkovaná**

Packing | Packung | balení    **300** lm  
Weight | Gewicht | váha    **72,00** kg

length of tilt rod 5000mm  
Profillänge 5000mm  
délka profilů 5000mm

**standard**

**Universal Indoor Blind**

version A1 | A2 | MAX25 | A4 | A5 | A6

Catalogue | Katalog

**2017**

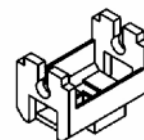
Page | seite | strana

**5****200 040****Tape roll support 25x25****Lagerbock 25x25 Zugschnur****Lože rolky 25x25**

plastic white

Kunststoff, weiss

plast bílý

Packing | Packung | balení **500** stWeight | Gewicht | váha **2,42** kg**standard****350 060****Tape roll 19x27/25x25 with screw****Wenderolle 19x27/25x25 mit Schraube****Rolka 19x27/25x25 se šroubkem**Packing | Packung | balení **500** stWeight | Gewicht | váha **1,78** kg**standard****350 062****Tape roll 19x27/25x25 with pressure fitting****Wenderolle 19x27/25x25 mit Klemmverschluß****Rolka 19x27/25x25 se zajištěním černá**

black

Schwarz

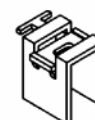
černá

Packing | Packung | balení **500** stWeight | Gewicht | váha **1,58** kg**standard****200 047****Bracket for headrail 25x25****Trägerbügel 25x25****Třmen plastový**

plastic black

Kunststoff, schwarz

plast černý

Packing | Packung | balení **500** stWeight | Gewicht | váha **1,15** kg**standard**

# Universal Indoor Blind

version A1 | A2 | MAX25 | A4 | A5 | A6

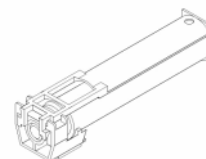
Catalogue | Katalog

**2017**

Page | seite | strana

**6**

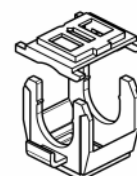
**200 085 \* Cord roll 108mm complete**  
**Schnurspule 108mm komplett**  
**Navíječ šnúrový 108mm**



**new** Packing | Packung | balení **100** st  
Weight | Gewicht | váha **2,60** kg

**alternativ**

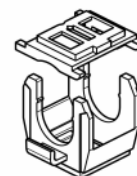
**200 090 Tape roll support 25x25 for lifftape white**  
**Lagerbock 25x25 Texband weiss**  
**Lože rolky 25x25-text.páska bílé**



Packing | Packung | balení **500** st  
Weight | Gewicht | váha **1,29** kg

**standard**

**200 092 Tape roll support 25x25 for lifftape silver**  
**Lagerbock 25x25 Texband silber**  
**Lože rolky 25x25-text.páska šedé**



Packing | Packung | balení **500** st  
Weight | Gewicht | váha **1,29** kg

**standard**

**200 095 Tape roll 25x25 for lifftape (3 edge shaft)**  
**Bandspule 25x25 Texband (3 kant Welle)**  
**Rolka 25x25 (osa trojhranná)**



Packing | Packung | balení **500** st  
Weight | Gewicht | váha **2,03** kg

**standard**

# Universal Indoor Blind

version A1 | A2 | MAX25 | A4 | A5 | A6

Catalogue | Katalog

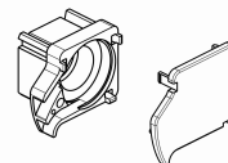
**2017**

Page | seite | strana

**7**

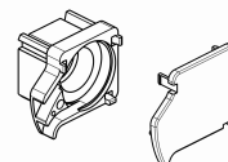
**200 420** **Cover control unit 25x25 right white**  
Gehäuse-Antrieb 25x25 rechts weiss  
Vývod řetízku 25x25 samostatný pravý bílý

Packing | Packung | balení **200** st  
Weight | Gewicht | váha **1,19** kg

**standard**

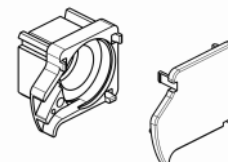
**200 421 \*** **Cover control unit 25x25 right brown**  
Gehäuse-Antrieb 25x25 rechts braun  
Vývod řetízku 25x25 samostatný pravý hnědý

Packing | Packung | balení **200** st  
Weight | Gewicht | váha **1,19** kg

**alternativ**

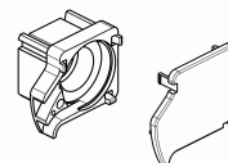
**200 422** **Cover control unit 25x25 right silver**  
Gehäuse-Antrieb 25x25 rechts silber  
Vývod řetízku 25x25 samostatný pravý šedý

Packing | Packung | balení **200** st  
Weight | Gewicht | váha **1,19** kg

**standard**

**200 424 \*** **Cover control unit 25x25 right beige**  
Gehäuse-Antrieb 25x25 rechts beige  
Vývod řetízku 25x25 samostatný pravý béžový

Packing | Packung | balení **200** st  
Weight | Gewicht | váha **1,19** kg

**alternativ**

# Universal Indoor Blind

version A1 | A2 | MAX25 | A4 | A5 | A6

Catalogue | Katalog

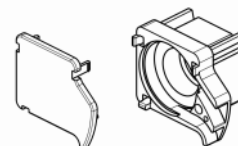
**2017**

Page | seite | strana

**8****200 430****Cover control unit 25x25 left white**

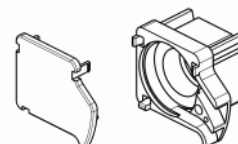
Gehäuse-Antrieb 25x25 links weiss

Vývod řetízku 25x25 samostatný levý bílý

Packing | Packung | balení **200** stWeight | Gewicht | váha **1,19** kg**standard****200 431****\* Cover control unit 25x25 left brown**

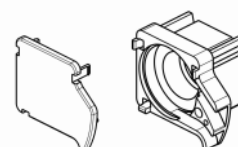
Gehäuse-Antrieb 25x25 links braun

Vývod řetízku samostatný 25x25 levý hnědý

Packing | Packung | balení **200** stWeight | Gewicht | váha **1,19** kg**alternativ****200 432****Cover control unit 25x25 left silver**

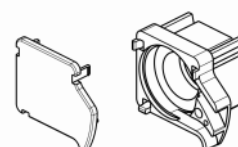
Gehäuse-Antrieb 25x25 links silber

Vývod řetízku samostatný 25x25 levý šedý

Packing | Packung | balení **200** stWeight | Gewicht | váha **1,19** kg**standard****200 434****\* Cover control unit 25x25 left light beige**

Gehäuse-Antrieb 25x25 links beige

Vývod řetízku samostatný 25x25 levý béžový

Packing | Packung | balení **200** stWeight | Gewicht | váha **1,19** kg**alternativ**



# Universal Indoor Blind

version A1 | A2 | MAX25 | A4 | A5 | A6

Catalogue | Katalog

**2017**

Page | seite | strana

**9****200 460****Wheel for plastic/metal chain 3-way shaft**

Rad-Antrieb Kunststoff/Metall-Kette 3-kant Achse

Hnací+hnané kolo (řetízek plast/kov) na osu trojhran

Packing | Packung | balení **200** stWeight | Gewicht | váha **0,52** kg**standard****200 462****Wheel for plastic/metal chain 6mm hexagonal shaft**

Rad-Antrieb Kunststoff/Metall-Kette 6mm 6.kant Achse

Hnací+hnané kolo (řetízek plast/kovo) na osu 6mm 6-ti hran

Packing | Packung | balení **200** stWeight | Gewicht | váha **0,51** kg**standard**

**Universal Indoor Blind**

version A1 | A2 | MAX25 | A4 | A5 | A6

Catalogue | Katalog

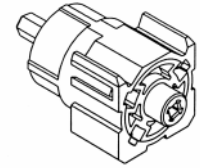
**2017**

Page | seite | strana

**10****200 520****Brake 25x25 (1:1) 3-way**

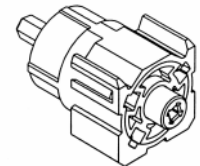
Bremse 25x25 (1:1) 3-kant

Brzda 25x25 (1:1) 3 hran

**new**Packing | Packung | baleni **50** stWeight | Gewicht | váha **0,61** kg**standard****200 524 \*****Gear 25x25 (4:1) 3-way**

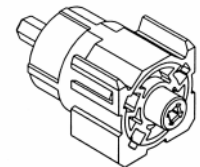
Getriebe 25x25 (4:1) 3-kant

Převodovka 25x25 (4:1) 3 hran

**new**Packing | Packung | baleni **50** stWeight | Gewicht | váha **0,63** kg**alternativ****200 530****Brake 25x25 (1:1) 6mm hexagonal**

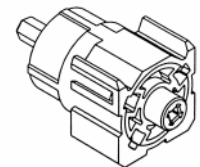
Bremse 25x25 (1:1) 6mm 6-kant

Brzda 25x25 (1:1) 6mm 6-ti hran

**new**Packing | Packung | baleni **50** stWeight | Gewicht | váha **0,61** kg**standard****200 534 \*****Gear 25x25 (4:1) 6mm hexagonal**

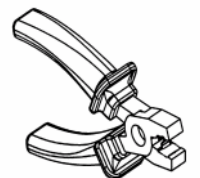
Getriebe 25x25 (4:1) 6mm 6-kant

Převodovka 25x25 (4:1) 6mm 6-ti hran

**new**Packing | Packung | baleni **50** stWeight | Gewicht | váha **0,70** kg**alternativ****999 310****Hand tool for gear 25x25**

Handzange für Antrieb 25x25

Kleště na vývod 25x25

Packing | Packung | baleni **1** stWeight | Gewicht | váha **0,08** kg**standard**

**Universal Indoor Blind**

version A1 | A2 | MAX25 | A4 | A5 | A6

Catalogue | Katalog

**2017**

Page | seite | strana

**11****999 320 \* Threading needl**

Fädelnadel

Jehly navlékací

Packing | Packung | balení **1** st  
 Weight | Gewicht | váha **0,08** kg

**alternativ****a05500 \* Motor J101 24 VDC**  
Motor (J101) 24 VDC  
Motor J101 24 VDC

Packing | Packung | balení **1** st  
 Weight | Gewicht | váha **0,14** kg

**alternativ****a06047 \* Cable J 101 4000mm**  
Anschlussleitung J 101 4m  
Napájecí kabel J 101 4m

Packing | Packung | balení **1** st  
 Weight | Gewicht | váha **0,04** kg

**alternativ****a09696 \* Coupling 3-way / J 101**  
Kupplung 3-kant / J 101  
Konektor-spojka k motoru 3-hran / J 101

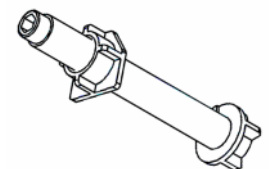
Packing | Packung | balení **2** st  
 Weight | Gewicht | váha **0,01** kg

**alternativ****200 073 Stop limiter for hr 25x25 (hexagonal 6mm)**  
Anschlagläufer 25x25 (6mm 6-kant)  
Doraz 25x25 plastový pro (6mm 6-ti hran)

Packing | Packung | balení **200** st  
 Weight | Gewicht | váha **1,70** kg

**standard**

plastic white  
 Kunststoff, weiss  
 plast, bílý

**710 120 \* Plastic stop ring**  
Storing Kunststoff  
Zajišovací kroužek plastový

Packing | Packung | balení **500** st  
 Weight | Gewicht | váha **0,20** kg

**alternativ**

# Universal Indoor Blind

version A1 | A2 | MAX25 | A4 | A5 | A6

Catalogue | Katalog

**2017**

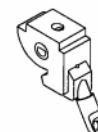
Page | seite | strana

**12****200 160****Tilter for hr 25x25****Wendegetriebe OL 25x25****Převodovka 25x25**

plastic clear

Kunststoff, glasklar

plast čirý



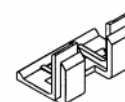
Packing | Packung | balení **500** st  
Weight | Gewicht | váha **3,30** kg

**standard****200 161****Plate for tilter hr 25x25****Platte für Wendgetr OL 25x25****Deska k převodovce 25x25**

plastic clear

Kunststoff, klasklar

plast čirý



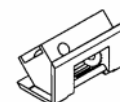
Packing | Packung | balení **500** st  
Weight | Gewicht | váha **0,96** kg

**standard****200 172****Cord lock hr 25x25 and 19x27****Schnurschloss OL 25x25/19x27****Brzda 25x25/19x27**

plastic clear

Kunststoff, glasklar

plast čirý



Packing | Packung | balení **500** st  
Weight | Gewicht | váha **5,36** kg

**standard**

# Universal Indoor Blind

version A1 | A2 | MAX25 | A4 | A5 | A6

Catalogue | Katalog

**2017**

Page | seite | strana

**13**

**600 092**    **Universal metal stop ring rod**  
**Universal Metall-Stopring für Achse**  
**Kroužek s červíkem**



Packing | Packung | balení    **200** st  
Weight | Gewicht | váha    **0,90** kg

**standard**

**409 110**    **Small Clamp for ladder string**  
**Klammer für Leiterkordel kurz/klein vernickelt**  
**Spojka žebříčku krátká poniklovaná**

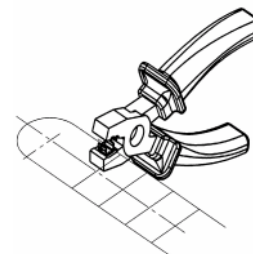
length 5mm  
Länge 5mm  
délka 5mm



Packing | Packung | balení    **5.000** st  
Weight | Gewicht | váha    **1,01** kg

**standard**

**999 300**    **Hand tool for clamp for ladderstring 409 110**  
**Handzange für Leiterkordel-Klammer 409 110**  
**Kleště ruční na spojku žebříčku 409 110**



Packing | Packung | balení    st  
Weight | Gewicht | váha    **0,08** kg

**standard**

**Universal Indoor Blind**

version A1 | A2 | MAX25 | A4 | A5 | A6

Catalogue | Katalog

**2017**

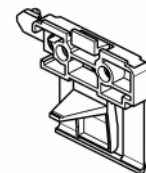
Page | seite | strana

**14****200 120****System bracket MAX25**

Systemträger MAX25

Systémový držák MAX25

Packing | Packung | balení **200** st  
 Weight | Gewicht | váha **1,30** kg

**standard****200 122****Distance plate MAX25 standard**

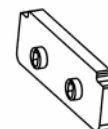
Distanzplatte MAX25 gerade

Distanční podložka rovná MAX25

Packing | Packung | balení **250** st  
 Weight | Gewicht | váha **0,35** kg

**standard**

plastic, white  
 Kunststoff, weiss

**200 125****Distance plate MAX25 round**

Distanzplatte MAX25 rund

Distanční podložka kulatá MAX25 šikmé zaskl. lišta

Packing | Packung | balení **250** st  
 Weight | Gewicht | váha **0,54** kg

**standard**

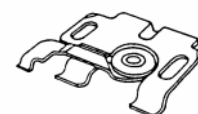
plastic, white  
 Kunststoff, weiss  
 plast, bílý

**209 720****Ceiling bracket 25x25 zinc**

Träger 25x25 Decke vz

Věšák stropní 25x25 pozink

Packing | Packung | balení **500** st  
 Weight | Gewicht | váha **4,90** kg

**standard****209 728****Wall and ceiling bracket 25x25 zinc**

Träger 25x25 Decke+Wand vz

Věšák univerzální 25x25 pozink

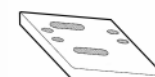
Packing | Packung | balení **500** st  
 Weight | Gewicht | váha **7,69** kg

**standard****209 730****Plate for ceiling mounting**

Platte für schräge Deckenmontage

Podložka UNI úhlová

Packing | Packung | balení **500** st  
 Weight | Gewicht | váha **1,83** kg

**standard****new**

# Universal Indoor Blind

version A1 | A2 | MAX25 | A4 | A5 | A6

Catalogue | Katalog

**2017**

Page | seite | strana

**15****200 135****End cap MAX25 (rght+lft) clear****Endkappe MAX25 (re+li) glasklar****Krytka krycí lišty MAX25 (P+L) transparentní**

plastic, clear

Kunststoff, glasklar

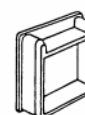
plast, transparentní

Packing | Packung | balení **500** SetWeight | Gewicht | váha **1,96** kg**standard****200 140****End cap hr 25x25 transparent****Endkappe OL 25x25 transparent****Krytka horního nosiče 25x25 transp.**

plastic, transparent

Kunststoff, transparent

plast, transparentní

Packing | Packung | balení **900** stWeight | Gewicht | váha **1,38** kg**standard**

**Universal Indoor Blind**

version A1 | A2 | MAX25 | A4 | A5 | A6

Catalogue | Katalog

**2017**

Page | seite | strana

**16**

**200 302 \* Solid clear wand complete 500mm**  
**Wendestab voll inkl. Griff und Haken 50cm**  
**Táhlo transp. kompl. 50cm vč. háčku a hrušky**

Packing | Packung | balení **50** st  
 Weight | Gewicht | váha **1,43** kg

plastic clear  
 Kunststoff, glasklar  
 plast čirý

**alternativ**

**200 308 \* Holow clear wand complete 800mm**  
**Wendestab hohl inkl. Griff und Haken 80cm**  
**Táhlo transp. kompl. 80cm vč. háčku a hrušky**

Packing | Packung | balení **50** st  
 Weight | Gewicht | váha **1,43** kg

plastic clear  
 Kunststoff, glasklar  
 plast čirý

**alternativ**

**209 347 Plastic slot clip 16mm (flap)**  
**Lamellenclip Kunststoff 16mm (Lasche)**  
**Sponka lamely 16mm plastová**

Packing | Packung | balení **1.000** st  
 Weight | Gewicht | váha **0,40** kg

plastic clear  
 Kunststoff, glasklar  
 plast čirý

**standard**

**209 356 Plastic slot clip 25mm**  
**Lamellenclip Kunststoff 25mm**  
**Sponka lamely 25mm plastová**

Packing | Packung | balení **1.000** st  
 Weight | Gewicht | váha **0,21** kg

**new**

plastic clear  
 Kunststoff, glasklar  
 plast čirý

**standard**

**209 357 Plastic slot clip 25mm (flap)**  
**Lamellenclip Kunststoff 25mm (Lasche)**  
**Sponka lamely 25mm plastová**

Packing | Packung | balení **1.000** st  
 Weight | Gewicht | váha **0,63** kg

plastic clear  
 Kunststoff, glasklar  
 plast čirý

**standard**

**209 358 Plastic slot clip 35mm (flap)**  
**Lamellenclip Kunststoff 35mm (Lasche)**  
**Sponka lamely 35mm transparentní**

Packing | Packung | balení **1.000** st  
 Weight | Gewicht | váha **0,89** kg

plastic clear  
 Kunststoff, glasklar  
 plast čirý

**standard**



**Universal Indoor Blind**

version A1 | A2 | MAX25 | A4 | A5 | A6

Catalogue | Katalog

**2017**

Page | seite | strana

**17**

**209 364** **Plastic guide wire pin white**  
**Spann-Nippel weiss**  
**Napínací kolík plastový bílý**

Packing | Packung | balení **1.000** st  
 Weight | Gewicht | váha **0,11** kg

**standard**

**209 365 \*** **Plastic guide wire pin brown**  
**Spann-Nippel braun**  
**Napínací kolík plastový hnědý**

Packing | Packung | balení **1.000** st  
 Weight | Gewicht | váha **0,29** kg

**alternativ**

**209 366 \*** **Plastic guide wire pin silver**  
**Spann-Nippel silber**  
**Napínací kolík plastový šedý**

Packing | Packung | balení **1.000** st  
 Weight | Gewicht | váha **0,29** kg

**alternativ**

**209 367** **Metal guid wire screw**  
**Metall-Dübel für Spann-Nippel (Holzfenster)**  
**Napínací šroub kovový pro dřevěné okna**

Packing | Packung | balení **1.000** st  
 Weight | Gewicht | váha **0,59** kg

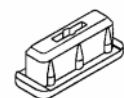
**standard**

**209 370** **Clear plastic knob for bottom rail**  
**UL-Knopf eckig transparent**  
**Zátka spodního nosiče transparentní**

Packing | Packung | balení **1.000** st  
 Weight | Gewicht | váha **1,19** kg

**standard**

plastic clear  
 Kunststoff, glasklar  
 plast čirý



**209 377** **Metal holder for lift tape**  
**Bandhalter UL-Knopf(209 370)**  
**Úchyt text.pásky pro zátku sp.nosiče**

Packing | Packung | balení **1.000** st  
 Weight | Gewicht | váha **0,64** kg

**standard**

# Universal Indoor Blind

version A1 | A2 | MAX25 | A4 | A5 | A6

Catalogue | Katalog

**2017**

Page | seite | strana

**18****209 380** **Ball chain connector MAX25 white**

Kettenverbinder MAX25 weiss

Spojka řetízku bílá

Packing | Packung | balení **1.000** st  
Weight | Gewicht | váha **0,34** kg**standard****209 381 \*** **Ball chain connector MAX25 brown**

Kettenverbinder MAX25 braun

Spojka řetízku hnědá

Packing | Packung | balení **1.000** st  
Weight | Gewicht | váha **0,33** kg**alternativ****209 382 \*** **Ball chain connector MAX25 silver**

Kettenverbinder MAX25 silber

Spojka řetízku šedá

Packing | Packung | balení **1.000** st  
Weight | Gewicht | váha **0,33** kg**alternativ****209 384 \*** **Ball chain connector MAX25 beige**

Kettenverbinder MAX25 beige

Spojka řetízku béžová

Packing | Packung | balení **1.000** st  
Weight | Gewicht | váha **0,33** kg**alternativ****209 390** **Chain holder MAX25 white**

Kettenhalter MAX25 weiss

Úchyt řetízku MAX25 bílý

Packing | Packung | balení **1.000** st  
Weight | Gewicht | váha **1,38** kg**standard****209 391** **Chain holder MAX25 brown**

Kettenhalter MAX25 braun

Úchyt řetízku MAX25 hnědý

Packing | Packung | balení **1.000** st  
Weight | Gewicht | váha **1,31** kg**standard**

**Universal Indoor Blind**

version A1 | A2 | MAX25 | A4 | A5 | A6

Catalogue | Katalog

**2017**

Page | seite | strana

**19****209 392 Chain holder MAX25 silver**

Kettenhalter MAX25 silber

Úchyt řetízku MAX25 šedý



Packing | Packung | balení **1.000** st  
 Weight | Gewicht | váha **1,31** kg

**standard**

**209 500 \* Chain holder MAX25 "child safety"**  
 Kettenhalter MAX25 "Kindersicherheit"  
 Úchyt řetízku MAX25 bílý bezpečnostní

plastic, clear  
 Kunststoff, glasklar  
 plast, ciry

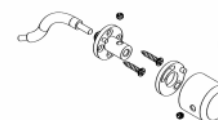


Packing | Packung | balení **1.000** st  
 Weight | Gewicht | váha **11,60** kg

**new****alternativ**

**354 200 \* Flexible shaft 2000mm with Tilt knob**  
 Biegsame Welle 200cm mit Drehknopf  
 Bowden 200 cm vč. ovládací hlavice

Packing | Packung | balení **25** st  
 Weight | Gewicht | váha **4,51** kg

**new****alternativ**

**359 137 Plastic cord holder white with screw**  
 Schnurscheibe mit Schraube weiss  
 Kolečko se šroubem bílé

Packing | Packung | balení **1.000** st  
 Weight | Gewicht | váha **2,69** kg

**standard**

**359 150 Small plastic cord tassel clear transparent.**  
 Schnurquaste klein glasklar  
 Hruška malá čirá

Packing | Packung | balení **1.000** st  
 Weight | Gewicht | váha **1,07** kg

**standard**

**359 160 \* Secure cord tassel, clear transparent**  
 Schnurquaste secure glasklar  
 Hruška bezpečnostní transparentní

Packing | Packung | balení **100** st  
 Weight | Gewicht | váha **0,37** kg

**new****alternativ**

**Universal Indoor Blind**

version A1 | A2 | MAX25 | A4 | A5 | A6

Catalogue | Katalog

**2017**

Page | seite | strana

**20**

**359 212**    **Plastic bottom rail plug transparent**  
 Unterleistenknopf transp. rd. 6mm  
 Zátka spod. nosiče transp. prům.6mm



Packing | Packung | balení    **1.000** st  
 Weight | Gewicht | váha        **0,38** kg

**standard**

**359 220**    **Plastic end cap 25mm transparent**  
 Endkappe transparent UL B-25  
 Krytka spodního nosiče K-25 transparentní



Packing | Packung | balení    **1.000** st  
 Weight | Gewicht | váha        **0,64** kg

**standard**

**359 260**    **Clear end cap for br 19mm**  
 Endkappe UL C-19 transparent  
 Krytka spod. nosiče C-19 transp.

plastic clear  
 Kunststoff, glasklar  
 plast čirý



Packing | Packung | balení    **1.000** st  
 Weight | Gewicht | váha        **0,75** kg

**standard**

**359 262**    **Clear pin for endcap 359 260**  
 Stift f Endkappe UL C-19 transp.  
 Kroužek do krytky spod. nosiče C-19 transp.

plastic clear  
 Kunststoff, glasklar  
 plast čirý



Packing | Packung | balení    **1.000** st  
 Weight | Gewicht | váha        **0,34** kg

**standard**

**209 320**    **Clear guide wire bracket**  
 Spannwinkel-gerade Kunststoff  
 Fixační botička transp.

plastic clear  
 Kunststoff, glasklar  
 plast čirý



Packing | Packung | balení    **1.000** st  
 Weight | Gewicht | váha        **1,25** kg

**standard**

**209 342**    **Guide wire stop ring for 209 320**  
 Seilklemmschraube f Kunstst.Winkel  
 Červík se šroubkem k fix. botičce



Packing | Packung | balení    **1.000** st  
 Weight | Gewicht | váha        **0,60** kg

**standard**

**Universal Indoor Blind**

version A1 | A2 | MAX25 | A4 | A5 | A6

Catalogue | Katalog

**2017**

Page | seite | strana

**21**

**281 701** **Ball chain MAX25 3.2/4.2mm white**  
**Kugellkette 25x25 / MAX25 weiss**  
**Řetízek MAX25 3,2x4,2mm bílý**

Packing | Packung | balení **1.250** lmWeight | Gewicht | váha **7,70** kgplastic, white  
Kunststoff, weiss**standard**

**281 704** **Ball chain MAX25 3,2/4,2mm grey**  
**Kugellkette 25x25 / MAX25 grau**  
**Řetízek MAX25 3,2x4,2mm šedý**

Packing | Packung | balení **1.250** lmWeight | Gewicht | váha **8,50** kgplastic, grey  
Kunststoff, grau**standard**

**282 101** **Metal Ball chain for 25x25 and MAX25**  
**Metall Kugellkette für 25x25 / MAX25**  
**Kovový řetízek pro 25x25 / MAX25**

Packing | Packung | balení **250** lmWeight | Gewicht | váha **5,60** kgmetal  
Metall**standard**

**282 104 \*** **Metal ball-chain connector**  
**Kettenverbinder Metall**  
**Spojka řetízku kovová**

Packing | Packung | balení **500** stWeight | Gewicht | váha **0,12** kgmetal  
Metall**alternativ**

**291 060** **Endless chain 25x25 / MAX25 white 600mm**  
**Endloskette 25x25 / MAX25 weiss 0,6m**  
**Nekonečný řetízek 25x25 / MAX25 bílý 0,6m**

Packing | Packung | balení **10** stWeight | Gewicht | váha **0,04** kgplastic, white  
Kunststoff, weiss**standard****new**

**291 080** **Endless chain 25x25 / MAX25 white 800mm**  
**Endloskette 25x25 / MAX25 weiss 0,8m**  
**Nekonečný řetízek 25x25 / MAX25 bílý 0,8m**

Packing | Packung | balení **10** stWeight | Gewicht | váha **0,05** kgplastic, white  
Kunststoff, weiss**standard****new**

**Universal Indoor Blind**

version A1 | A2 | MAX25 | A4 | A5 | A6

Catalogue | Katalog

**2017**

Page | seite | strana

**22**

<b>291 100</b>	<b>Endless chain 25x25 / MAX25 white 1000mm</b> Endloskette 25x25 / MAX25 weiss 1,0m Nekonečný řetízek 25x25 / MAX25 bílý 1.0m	plastic, white Kunststoff, weiss	
<b>new</b>	Packing   Packung   balení <b>10</b> st Weight   Gewicht   váha <b>0,06</b> kg	<b>standard</b>	
<b>291 120</b>	<b>Endless chain 25x25 / MAX25 white 1200mm</b> Endloskette 25x25 / MAX25 weiss 1,2m Nekonečný řetízek 25x25 / MAX25 bílý 1.2m	plastic, white Kunststoff, weiss	
<b>new</b>	Packing   Packung   balení <b>10</b> st Weight   Gewicht   váha <b>0,08</b> kg	<b>standard</b>	
<b>291 140</b>	<b>Endless chain 25x25 / MAX25 white 1400mm</b> Endloskette 25x25 / MAX25 weiss 1,4m Nekonečný řetízek 25x25 / MAX25 bílý 1.4m	plastic, white Kunststoff, weiss	
<b>new</b>	Packing   Packung   balení <b>10</b> st Weight   Gewicht   váha <b>0,09</b> kg	<b>standard</b>	
<b>291 160</b>	<b>Endless chain 25x25 / MAX25 white 1600mm</b> Endloskette 25x25 / MAX25 weiss 1,6m Nekonečný řetízek 25x25 / MAX25 bílý 1.6m	plastic, white Kunststoff, weiss	
<b>new</b>	Packing   Packung   balení <b>10</b> st Weight   Gewicht   váha <b>0,11</b> kg	<b>standard</b>	
<b>291 180</b>	<b>Endless chain 25x25 / MAX25 white 1800mm</b> Endloskette 25x25 / MAX25 weiss 1,8m Nekonečný řetízek 25x25 / MAX25 bílý 1.8m	plastic, white Kunststoff, weiss	
<b>new</b>	Packing   Packung   balení <b>10</b> st Weight   Gewicht   váha <b>0,12</b> kg	<b>standard</b>	
<b>291 200</b>	<b>Endless chain 25x25 / MAX25 white 2000mm</b> Endloskette 25x25 / MAX25 weiss 2,0m Nekonečný řetízek 25x25 / MAX25 bílý 2.0m	plastic, white Kunststoff, weiss	
<b>new</b>	Packing   Packung   balení <b>10</b> st Weight   Gewicht   váha <b>0,13</b> kg	<b>standard</b>	

**Universal Indoor Blind**

version A1 | A2 | MAX25 | A4 | A5 | A6

Catalogue | Katalog

**2017**

Page | seite | strana

**23**

<b>291 220</b>	<b>Endless chain 25x25 / MAX25 white 2200mm</b> Endloskette 25x25 / MAX25 weiss 2,2m Nekonečný řetízek 25x25 / MAX25 bílý 2.2m	plastic, white Kunststoff, weiss	
<b>new</b>	Packing   Packung   balení <b>10</b> st Weight   Gewicht   váha <b>0,14</b> kg	<b>standard</b>	
<b>291 240</b>	<b>Endless chain 25x25 / MAX25 white 2400mm</b> Endloskette 25x25 / MAX25 weiss 2,4m Nekonečný řetízek 25x25 / MAX25 bílý 2.4m	plastic, white Kunststoff, weiss	
<b>new</b>	Packing   Packung   balení <b>10</b> st Weight   Gewicht   váha <b>0,15</b> kg	<b>standard</b>	
<b>291 260</b>	<b>Endless chain 25x25 / MAX25 white 2600mm</b> Endloskette 25x25 / MAX25 weiss 2,6m Nekonečný řetízek 25x25 / MAX25 bílý 2.6m	plastic, white Kunststoff, weiss	
<b>new</b>	Packing   Packung   balení <b>10</b> st Weight   Gewicht   váha <b>0,16</b> kg	<b>standard</b>	
<b>291 280</b>	<b>Endless chain 25x25 / MAX25 white 2800mm</b> Endloskette 25x25 / MAX25 weiss 2,8m Nekonečný řetízek 25x25 / MAX25 bílý 2.8m	plastic, white Kunststoff, weiss	
<b>new</b>	Packing   Packung   balení <b>10</b> st Weight   Gewicht   váha <b>0,18</b> kg	<b>standard</b>	
<b>291 300</b>	<b>Endless chain 25x25 / MAX25 white 3000mm</b> Endloskette 25x25 / MAX25 weiss 3,0m Nekonečný řetízek 25x25 / MAX25 bílý 3.0m	plastic, white Kunststoff, weiss	
<b>new</b>	Packing   Packung   balení <b>10</b> st Weight   Gewicht   váha <b>0,19</b> kg	<b>standard</b>	
<b>291 320</b>	<b>Endless chain 25x25 / MAX25 white 3200mm</b> Endloskette 25x25 / MAX25 weiss 3,2m Nekonečný řetízek 25x25 / MAX25 bílý 3.2m	plastic, white Kunststoff, weiss	
<b>new</b>	Packing   Packung   balení <b>10</b> st Weight   Gewicht   váha <b>0,18</b> kg	<b>standard</b>	

**Universal Indoor Blind**

version A1 | A2 | MAX25 | A4 | A5 | A6

Catalogue | Katalog

**2017**

Page | seite | strana

**24**

**291 340** **Endless chain 25x25 / MAX25 white 3400mm**  
**Endloskette 25x25 / MAX25 weiss 3,4m**  
**Nekonečný řetízek 25x25 / MAX25 bílý 3.4m**

plastic, white  
 Kunststoff, weiss



**new** Packing | Packung | balení **10** st  
 Weight | Gewicht | váha **0,21** kg

**standard**

**291 360** **Endless chain 25x25 / MAX25 white 3600mm**  
**Endloskette 25x25 / MAX25 weiss 3,6m**  
**Nekonečný řetízek 25x25 / MAX25 bílý 3.6m**

plastic, white  
 Kunststoff, weiss



**new** Packing | Packung | balení **10** st  
 Weight | Gewicht | váha **0,01** kg

**standard**

**291 380 \*** **Endless chain 25x25 / MAX25 white 3800mm**  
**Endloskette 25x25 / MAX25 weiss 3,8m**  
**Nekonečný řetízek 25x25 / MAX25 bílý 3.8m**

plastic, white  
 Kunststoff, weiss



**new** Packing | Packung | balení **10** st  
 Weight | Gewicht | váha kg

**alternativ**

**291 400 \*** **Endless chain 25x25 / MAX25 white 4000mm**  
**Endloskette 25x25 / MAX25 weiss 4,0m**  
**Nekonečný řetízek 25x25 / MAX25 bílý 4.0m**

plastic, white  
 Kunststoff, weiss



**new** Packing | Packung | balení **10** st  
 Weight | Gewicht | váha **0,24** kg

**alternativ**

**291 420 \*** **Endless chain 25x25 / MAX25 white 4200mm**  
**Endloskette 25x25 / MAX25 weiss 4,2m**  
**Nekonečný řetízek 25x25 / MAX25 bílý 4.2m**

plastic, white  
 Kunststoff, weiss



**new** Packing | Packung | balení **10** st  
 Weight | Gewicht | váha kg

**alternativ**

**291 440 \*** **Endless chain 25x25 / MAX25 white 4400mm**  
**Endloskette 25x25 / MAX25 weiss 4,4m**  
**Nekonečný řetízek 25x25 / MAX25 bílý 4.4m**

plastic, white  
 Kunststoff, weiss



**new** Packing | Packung | balení **10** st  
 Weight | Gewicht | váha kg

**alternativ**



# Universal Indoor Blind

version A1 | A2 | MAX25 | A4 | A5 | A6

Catalogue | Katalog

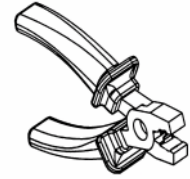
**2017**

Page | seite | strana

**25**

---

**999 315 \* Set of hand tool for loop ball chain (282 101)** 2 pieces  
**Handzangen für Metallkette (282 101) endlos** 2 Stück  
**Ruční kleště/SET pro spojování kov.řet. (282 101)** 2 kusy

Packing | Packung | balení **1** SetWeight | Gewicht | váha **0,48** kg**alternativ**

**Universal Indoor Blind**

version A1 | A2 | MAX25 | A4 | A5 | A6

Catalogue | Katalog

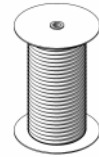
**2017**

Page | seite | strana

**26****381 001****Cord 1,4mm white**

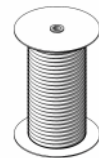
Schnur 1,4mm weiss

Šnůra 1,4mm bílá bez jádra

Packing | Packung | balení **1.500** lmWeight | Gewicht | váha **1,65** kg**standard****381 101****Cord 1,7mm white**

Schnur 1,7mm weiss

Šnůra 1,7mm bílá bez jádra

Packing | Packung | balení **1.000** lmWeight | Gewicht | váha **1,73** kg**standard**

## Universal Indoor Blind

version A1 | A2 | MAX25 | A4 | A5 | A6

Catalogue | Katalog

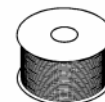
**2017**

Page | seite | strana

**27**

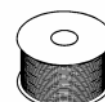
**383 064 \* Cord 1,4mm (with core) brown**  
Schnur 1,4mm (Kern) braun (A25)  
Šnůra 1,4mm s jádrem hnědá (A25)

Packing | Packung | balení **500** lm  
Weight | Gewicht | váha **0,80** kg

**alternativ**

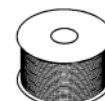
**383 276 \* Cord 1,4mm (with core) silver (A01)**  
Schnur 1,4mm (Kern) silber/grau (A01)  
Šnůra 1,4mm s jádrem šedá (A01)

Packing | Packung | balení **500** lm  
Weight | Gewicht | váha **0,81** kg

**alternativ**

**383 530 Cord 1,4mm (with core) white**  
Schnur 1,4mm (Kern) weiss (A00)  
Šnůra 1,4mm s jádrem bílá (A00)

Packing | Packung | balení **500** lm  
Weight | Gewicht | váha **0,80** kg

**standard**

## Universal Indoor Blind

version A1 | A2 | MAX25 | A4 | A5 | A6

Catalogue | Katalog

**2017**

Page | seite | strana

**28**

**281 001 \* Lift tape 5.0x0.18mm white**  
Texband 5,0 x 0,18mm weiss  
Textilní páska 5,0 x 0,18mm bílá

Packing | Packung | balení **1.000** lmWeight | Gewicht | váha **0,87** kg**alternativ**

**281 004 \* Lift tape 5,0x0,18mm grey**  
Texband 5,0 x 0,18mm grau  
Textilní páska 5,0 x 0,18mm šedá

Packing | Packung | balení **1.000** lmWeight | Gewicht | váha **0,97** kg**alternativ**

**Universal Indoor Blind**

version A1 | A2 | MAX25 | A4 | A5 | A6

Catalogue | Katalog

**2017**

Page | seite | strana

**29****390 064 \* Ladder string 25mm brown**

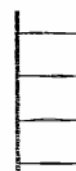
Leiterkordel 25mm braun (A25)

Žebříček 25mm hnědý (A25)

Packing | Packung | balení **400** lmWeight | Gewicht | váha **1,04** kg**alternativ****390 276****Ladder string 25mm silver**

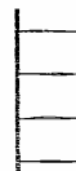
Leiterkordel 25mm silber/grau (A01)

Žebříček 25mm šedý (A01)

Packing | Packung | balení **400** lmWeight | Gewicht | váha **1,05** kg**standard****390 530****Ladder string 25mm white**

Leiterkordel 25mm weiss (A00)

Žebříček 25mm bílý (A00)

Packing | Packung | balení **1.200** lmWeight | Gewicht | váha **3,10** kg**standard****393 530****Ladder string 35mm white**

Leiterkordel 35mm (Abst. 30,0) weiss

Žebříček 35mm /rozteč 30,0/ bílý

Packing | Packung | balení **1.000** lmWeight | Gewicht | váha **2,94** kg**standard**

**Universal Indoor Blind**

version A1 | A2 | MAX25 | A4 | A5 | A6

Catalogue | Katalog

**2017**

Page | seite | strana

**30****209 047** **Nylon guide wire 0,8mm**

Spannseil Nylon 0,8mm

Napínací silon 0,8mm

transparent

transparent

transparent

Packing | Packung | baleni **5.500** mWeight | Gewicht | váha **4,50** kg**standard****359 049** **Nylon guid wire 1,4mm**

Spannseil Nylon 1,4mm

Napínací silon 1,4mm

transparent

transparent

transparent

Packing | Packung | baleni **600** mWeight | Gewicht | váha **1,46** kg**standard**

**Universal Indoor Blind**

version A1 | A2 | MAX25 | A4 | A5 | A6

Catalogue | Katalog

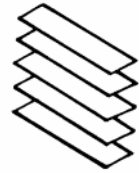
**2017**

Page | seite | strana

**31****910 001****Slat 25mm 0,21 white**

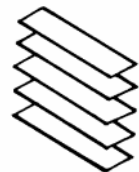
Lamelle 25mm flach Schneeweiss

Lamela 25mm 0,21 bílá

Packing | Packung | baleni **1.500** lmWeight | Gewicht | váha **19,50** kg**standard****910 003****Slat 25mm 0,21 light grey white**

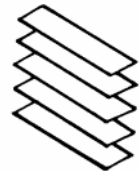
Lamelle 25mm flach Grauweiss

Lamela 25mm 0,21 šedobílá

Packing | Packung | baleni **1.500** lmWeight | Gewicht | váha **19,50** kg**standard****910 005****Slat 25mm 0,21 alabaster**

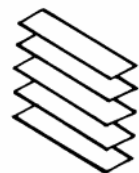
Lamelle 25mm flach Alabaster

Lamela 25mm 0,21 alabastr

Packing | Packung | baleni **1.500** lmWeight | Gewicht | váha **19,50** kg**standard****910 008****Slat 25mm 0,21 beige**

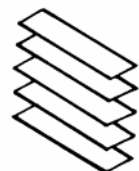
Lamelle 25mm flach Beige

Lamela 25mm 0,21 béžová

Packing | Packung | baleni **1.500** lmWeight | Gewicht | váha **19,50** kg**standard****910 035 \*****Slat 25mm 0,21 green**

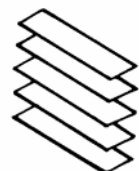
Lamelle 25mm flach Pastellgrün

Lamela 25mm 0,21 zelená pastelová

Packing | Packung | baleni **1.500** lmWeight | Gewicht | váha **19,50** kg**alternativ****910 038****Slat 25mm 0,21 sparkling silver**

Lamelle 25mm flach Stratosilber

Lamela 25mm 0,21 stříbrný brokát

Packing | Packung | baleni **1.500** lmWeight | Gewicht | váha **19,50** kg**standard**

**Universal Indoor Blind**

version A1 | A2 | MAX25 | A4 | A5 | A6

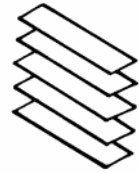
Catalogue | Katalog

**2017**

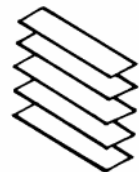
Page | seite | strana

**32**

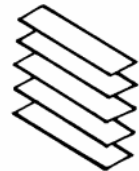
**910 041**    **Slat 25mm 0,21 light beige**  
 Lamelle 25mm flach Hellbeige  
 Lamela 25mm 0,21 světle béžová

Packing | Packung | balení    **1.500** lmWeight | Gewicht | váha    **19,50** kg**standard**

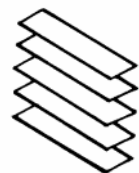
**910 091** \*    **Slat 25mm 0,21 grey**  
 Lamelle 25mm flach Kieselgrau  
 Lamela 25mm 0,21 světlě šedá

Packing | Packung | balení    **1.500** lmWeight | Gewicht | váha    **19,50** kg**alternativ**

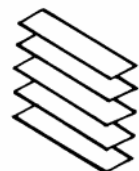
**910 110** \*    **Slat 25mm 0,21 sparkling gold**  
 Lamelle 25mm flach Stratogold  
 Lamela 25mm 0,21 zlatý brokát

Packing | Packung | balení    **1.500** lmWeight | Gewicht | váha    **19,50** kg**alternativ**

**910 204** \*    **Slat 25mm 0,21 white matt**  
 Lamelle 25mm flach Weiss matt  
 Lamela 25mm 0,21 bílá matná

Packing | Packung | balení    **1.500** lmWeight | Gewicht | váha    **19,50** kg**alternativ**

**910 417**    **Slat 25mm 0,21 silver**  
 Lamelle 25mm flach Silber  
 Lamela 25mm 0,21 stříbrná

Packing | Packung | balení    **1.500** lmWeight | Gewicht | váha    **19,50** kg**standard**\* **no stock item (production time 14 to 21 days)****Bestellware (keine Lagerware, Produktionszeit 14-21 Tage)****Zboží na objednávku (zboží není skladem, dodací termín 14-21 dnů)**